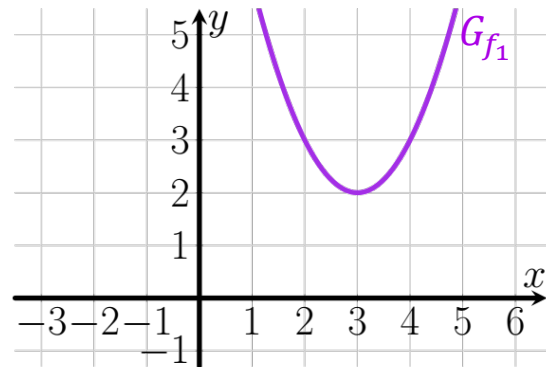


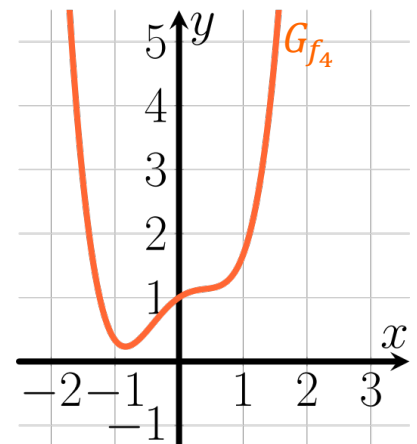
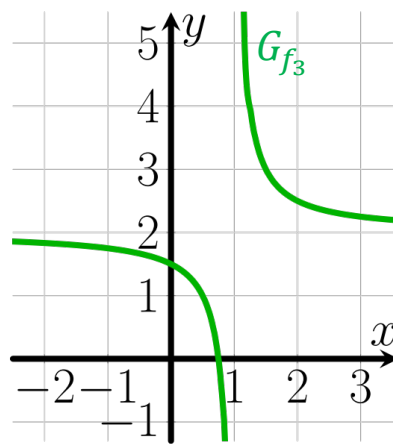
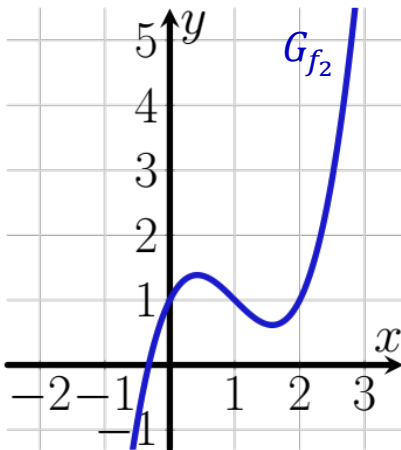
# Arbeitsblatt: Wertemenge einer Funktion bestimmen



1. [Klicke hier oder scanne den QR-Code, um das zugehörige Video anzusehen.](#)

2. Gegeben sind die Graphen  $G_{f_1}$  bis  $G_{f_4}$  der Funktion  $f_1$  bis  $f_4$  mit maximalem Definitionsbereich. Bestimme die Wertemenge der jeweiligen Funktion zunächst graphisch durch Markieren auf der y-Achse und gib anschließend die Wertemenge an.




3. Überlege dir im Folgenden zwei eigene Beispiele. Zeichne jeweils den Graphen einer Funktion in die Koordinatensysteme. Stelle anschließend die Wertemenge der zugehörigen Funktion auf der y-Achse dar. Schreibe dann die Wertemenge formal unter die Graphen.

